

D Flüssige Wasserfarben (Acuarela Líquida) in 49 hochkonzentrierte, transparente Farben mit außerordentliche Leuchtkraft und Intensität.

Mischungen: Die Farben enthalten keine Pigmente, sondern Farbstoffe, die sich nicht niedersetzen und sich unmittelbar miteinander mischen. Sie können mit Wasser verdünnt werden, und Mal- und Zeichengeräte können einfach mit Wasser und Seife ausgewaschen werden.

Pinsel, Feder, Füller und Spritzpistolen: Wie normale Tinte kann Acuarela Líquida mit jedem beliebigen Zeichengerät verarbeitet werden.



28.850, 85 ml. - 28.851, 32 ml.

Für Gebrauch im Airbrush: ist die Flüssige Aquarellfarbe ideal, weil die Farben voll wasserlöslich und ohne Zusätze und nie Verstopfungen von Spritzleitungen und Düsen verursachen. Es ergeben sich dieselben kunstfertige Resultate bei Miniatur-Illustrationen sowie bei der Anfertigung großflächiger Projekte wie etwa Schaufenster Anlagen und Theaterkulissen.

Retuschieren von Fotografien: Aufgrund seiner Transparenz eignet sich Acuarela Líquida ausgezeichnet für das Retuschieren von Fotografien,

Zeichnungen, Plänen und sonstiges graphisches Material, bei dem der Hintergrund bzw. die Linienführung des Originals gewahrt werden muss. Mit Airbrush oder Pinsel ergibt sich ein rascher, fleckenfreier Farbauftrag.

Malgründe: Die flüssige Wasserfarbe Acuarela Líquida eignet sich für jeden Grund, sowie Papier, Karton, Leinwand, Polyester, fotografisches Papier, Dekostoffe und Holz.

Mischen mit anderen Produkten: Acuarela Líquida kann zum Einfärben der verschiedensten Produkte verwendet werden, wie zum Beispiel Acryl- und Gouachefarben, Pappmaché, Holzpulvermasse, usw. Äußerst interessante Schattierungen und Glasuren ergeben sich durch die Beimischung von Flüssige Aquarellfarben zu Acrylic Médium, Pasta Relieve, Dichtes Gel oder andere Strukturmitte

Superwhite: Ref. 823 wurde speziell erzeugt um mit flüssigen Wasserfarben zu mischen. Es erhöht die Konsistenz und Opazität der Farben, die damit ein mattes, samtartiges Ansehen bekommen. Superwhite hat eine sehr hohe Viskosität und benötigt eine ansehnliche Verdünnung mit Wasser für den Gebrauch im Airbrush.

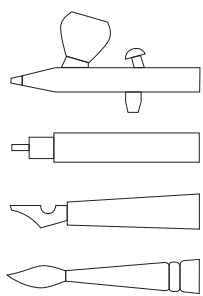
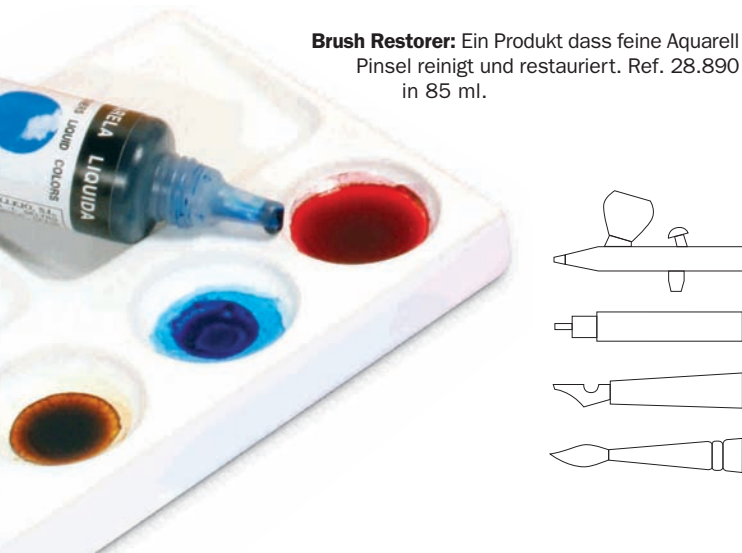
Unterricht: Aufgrund seiner stets gleich bleibenden Farbreinheit beim Mischen wird Acuarela Líquida oft eingesetzt zur Erläuterung vom Prinzip der Primär- und Sekundärfarben (Ref. 160-270-440).

Verpackung: In 32 ml. und 500 ml. Flaschen. Größere Packungseinheiten auf Bestellung.

Liquid Mask: Eine Maskierflüssigkeit (Rubbelkrepp) zum Abdecken nicht zu bearbeitende Teile des Entwurfes, welches nachher abgerieben wird. Ref. 28.851 in 32 ml. und Ref. 28.850 in 85 ml.

Airbrush Reiniger: Für eine gründliche Reinigung des Airbrushes, Ref. 28.851 in 32 ml. und Ref. 28.850 in 85 ml.

Brush Restorer: Ein Produkt dass feine Aquarell Pinsel reinigt und restauriert. Ref. 28.890 in 85 ml.



F La game Acuarela Líquida (encres aquarellables à dessiner) consiste en 49 couleurs de haute concentration, transparentes, d'un brillant et d'une intensité exceptionnelle.

Mélanges: Les couleurs ne contiennent pas de pigments, mais des colorants, ne forment pas de dépôt et sont miscibles entre elles immédiatement. Elles se diluent à l'eau. Les ustensiles se nettoient à l'eau, ou à l'eau et au savon.

Pinceau, Plumes Techniques et Plumes pour calligraphie: Acuarela Líquida s'utilise avec tous les instruments de dessin comme une encre quelconque.

Aérogafie: Acuarela Líquida est le produit parfait pour l'aérographe, car il est complètement soluble à l'eau et ne contient pas d'additifs pouvant obstruer la valve de l'instrument. Acuarela Líquida donnera un excellent résultat, tant sur des dessins de miniatures que sur de grandes surfaces tels que décors de théâtre ou décorations de vitrines.

Retouche de photographies: La transparence d'Acuarela Líquida est parfaite pour la retouche de photographies, les perspectives, plans et tout dessin ou illustration où l'on souhaite voir le fond ou le tracé des lignes du dessin original. Appliquées au pinceau, les couleurs s'étendent rapidement sans laisser de traces de pinceau.

Supports: Acuarela Líquida donne des résultats parfaits sur toutes les surfaces de dessin, papier, bristol, toile, bois, polyester et papiers photographiques.

Permanence: Les couleurs sont particulièrement recommandées pour tous travaux graphiques destinés à la reproduction. Elles sont formulées à partir de colorants très résistants à la lumière, mais il est recommandé de ne pas exposer les travaux directement au soleil ou à la lumière fluorescente (Ultra violet) du fait que les colorants n'ont pas le même degré de permanence que les pigments.

Mélanges avec d'autres produits: On peut utiliser Acuarela Líquida pour teindre les couleurs Acryliques et Gouaches, ou pâtes telles que papier mâché, et porcelaine russe; On obtient des transparences et glacis extraordinaires en mélangeant Acuarela Líquida avec Acrylic Medium, Gel, Pasta Relieve et Gel Extra Denso.

Super Blanco: Ref. 823 est une aquarelle blanche, formulée spécialement pour mélanger avec l'Acuarela Líquida afin d'augmenter sa consistance et son opacité. Les couleurs prennent un aspect velouté. Superblanco est une peinture pâteuse et pour son emploi en aérogaphie il nécessite une dilution maximum avec l'eau.

Enseignement: Dans les collèges, on utilise Acuarela Líquida pour enseigner la théorie de couleurs primaires et secondaires grâce à la facilité avec laquelle les couleurs se mélangent sans perdre leur pureté (Couleurs primaires 160-270-440).

Présentation: En flacons avec doseur de 32 ml. et en bouteilles de 500 ml. Tailles supérieures sur demande.

Mascara Líquide: Un produit qui s'utilise pour réserver des espaces. On l'applique sur la zone à protéger et après avoir peint dessus, on retire le mascara avec le doigt ou une gomme. Ref. 28.851 en 32 ml. et Ref. 28.850 en 85 ml.

Nettoyant pour Aérographe: Pour un nettoyage profond de l'aérographe, Ref. 71.099 en 85 ml. et Ref. 71.199 en 200 ml.

Restaurateur pour pinceaux: Produit qui nettoie et restaure les pinceaux de l'aquarelle. Ref. 28.890 en 85 ml.



ACRYLICOS VALLEJO, S.L.
Pol. Ind. Sant Jordi, Eusebio Millán, 14 - Ap. P. 337
08800 Vilanova i la Geltrú (Barcelona) España
Tel. +34 93 893 60 12 Fax +34 93 893 11 54
E-mail: vallejo@acrylicosvallejo.com
www.acrylicosvallejo.com

NL Acuarela Líquida - Vloeibare Waterverf: 49 hoog geconcentreerde transparante kleuren met een uitzonderlijke glans en intensiteit.

Mengsels: De kleuren zijn niet met pigmenten maar met kleurstoffen geformuleerd, en vermengen zich onmiddellijk met elkaar. Zij kunnen met water verdund worden en bezinken niet. Schildergerei wordt met water of met water en zeep uitgespoeld.

Penseel, vulpen, teken pen, en airbrush: Acuarela Líquida kan net zoals elke andere inkt met alle teken en schilders instrumenten gebruikt worden.

Airbrushing: Vloeibare waterverf is het product bij uitstek voor de airbrush, gezien de verf volledig oplosbaar is in water en geen additieven bevat die de ventielen van de verfspuit kunnen verstoppen. Acuarela Líquida levert een even perfect resultaat op bij het verven van miniatuur modellen als ook van grotere oppervlakten, zoals theater coulissen en etalage decors.

Retoucheren van foto's: De transparantie van Acuarela Líquida is uiterst geschikt voor het retoucheren van foto's, perspectieven, plattegronden en andere tekeningen of illustraties waarop men de ondergrond of de lijnen van de oorspronkelijke tekening wil blijven zien. De verf kan hier ook met een verfspuit gebruikt worden alhoewel men de kleuren vlug en makkelijk met een penseel kan aanstreken zonder strepen achter te laten.

Ondergrond: Acuarela Líquida geeft een perfect resultaat op alle normale teken ondergronden zoals papier, karton, schilderslinnen, hout, polyester, en fotografisch papier

Kleurvastheid: Op grond van hun intensiteit en zuiverheid van schakering, en het gemak in de toepassing is Acuarela Líquida speciaal aanbevolen voor alle grafische ontwerpen voorbestemd voor reproductie. De kleuren zijn gefabriceerd met de meest licht bestendige kleurstoffen, maar het is beter om de schetsen en ontwerpen niet te lang aan direct zonlicht of fluorescent licht bloot te stellen want tinten hebben niet dezelfde graad van lichtbestendigheid als pigmenten.

Combinaties met andere materialen: Vloeibare waterverf wordt gebruikt om diverse materialen te verven, zoals witte acrylverf en gouache, papier maché, houtstof en boetseermateriaal. Tevens kan men uitzonderlijke effecten bereiken in mengsels van Acuarela Líquida met Acrylic Médiums, Gels en Structuur Pastas.

Superwhite: Ref. 823 is speciaal ontworpen met vloeibare aquarelverf te mengen; daarmee verkrijgt men pastelkleuren met een mat en fluweelachtig aanzien. Superwhite is een waterverf van hoge viscositeit, en voor gebruik in een verfspuit moet sterk met water verdund worden.

Onderwijs: Omdat de vloeibare Waterverf zich zoo makkelijk laat vermengen zonder de zuiverheid van kleur te verliezen, wordt Acuarela Líquida op scholen gebruikt om de theorie van primaire en secundaire kleuren te leren (Ref. 160-270-440).

Verpakking: In druppelflesjes van 32 ml. en flessen van 500 ml. Grotere verpakkingen kunnen op bestelling geleverd worden.

Liquid Mask: Dit product beschermt de delen van de schets die niet geverfd moeten worden. Als het ontwerp klaar is, wordt Liquid Mask met een doekje of gummi weg gewreven. Ref. 28.851 in 32 ml. en Ref. 28.850 in 85 ml. flesjes.

Airbrush Cleaner: Voor een grondig reinigen van de verfspuit, Ref. 71.099 in 85 ml. en Ref. 71.199 in 200 ml. flesjes.

Brush Restorer: Voor het schoonmaken en restaureren van fijne waterverf penselen. Ref. 28.890 in 85 ml. flesjes.



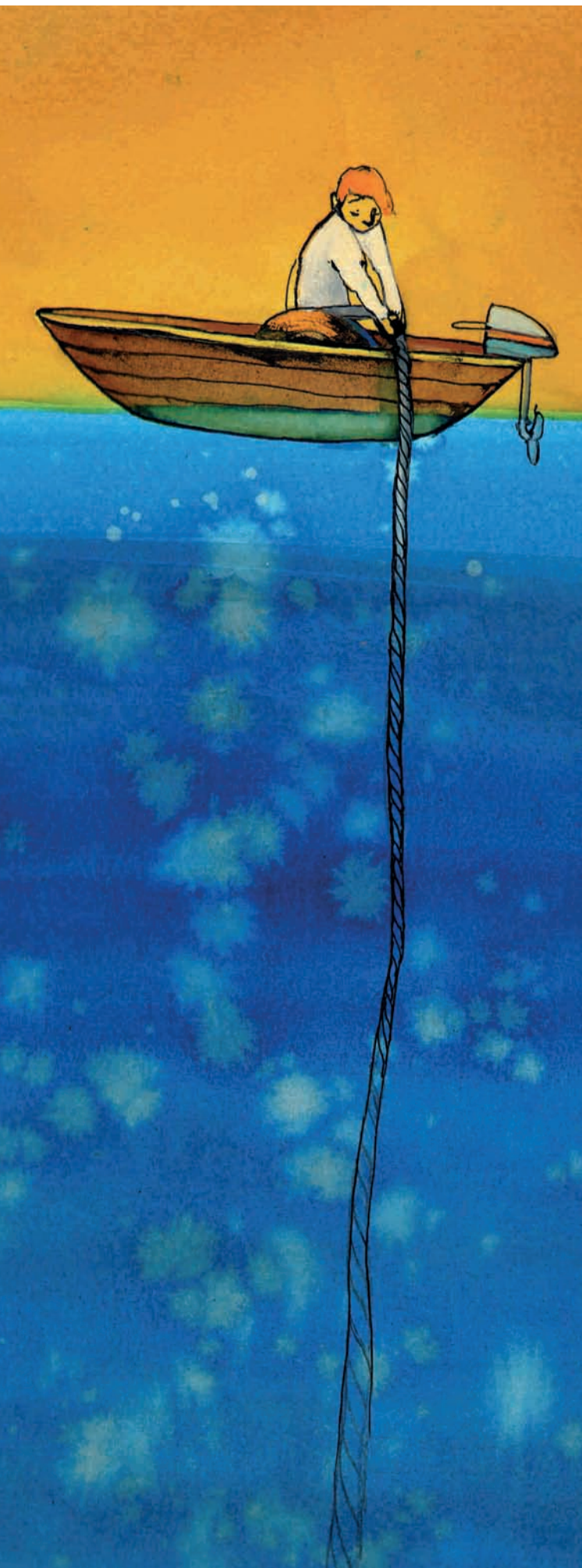
ACUARELA LIQUIDA

Concentrated Liquid Watercolor

Flüssige Konzentrierte Aquarell Farben

Encre Aquarelle Concentré





Original de Helen Van Vliet realizado con Acuarela Líquida.
Original watercolor by Helen Van Vliet.
www.helenvanvliet.nl

ACUARELA LIQUIDA

Concentrated Liquid Watercolor

Flüssige Konzentrierte Aquarell Farben

Encre Aquarelle Concentré



Mezclas: Los colores no contienen pigmentos si no colorantes, no se depositan y se mezclan inmediatamente entre sí. Se diluyen con agua. Los utensilios se limpian con agua, o agua con jabón.

Pincel, Plumas Técnicas y Plumas de Caligrafía: Acuarela Líquida se utiliza como cualquier tinta con todos los instrumentos de dibujo.

Aerografía: Acuarela Líquida es el producto perfecto para el aerógrafo, ya que es completamente soluble al agua, y no contiene aditivos que puedan obstruir la válvula del instrumento. Acuarela Líquida dará el mismo resultado perfecto sobre diseños en miniatura como sobre áreas grandes como escenarios o decorados.

Retoque de fotografías: La transparencia de Acuarela Líquida es perfecta para el retoque de fotografías, perspectivas, planos y cualquier diseño o ilustración en donde se desee ver el fondo o trazado de líneas del dibujo original. Aplicados con pincel los colores se extienden rápidamente sin dejar marcas de pinceladas.

Soportes: Acuarela Líquida da resultados perfectos sobre todas las soportes de dibujo (papel, cartulina, lienzo, madera, poliéster y papel fotográfico).

Permanencia: Los colores se recomiendan especialmente para todos los trabajos gráficos destinados a la reproducción. Se han formulado con colorantes muy resistentes a la luz, pero se recomienda no exponer los trabajos directamente al sol o la luz fluorescente (ultra violeta) ya que los tintes no tienen el mismo grado de permanencia que los pigmentos.

Mezclas con otros materiales: Se puede utilizar Acuarela Líquida para teñir colores Acrílicos y Gouache, o masas como papier maché y porcelana rusa; se logran transparencias y veladuras extraordinarias mezclando Acuarela Líquida con Acrylic Médium, Gel, Pasta Relieve y Gel Extra Denso.

Superblanco: Ref. 823 es una acuarela blanca, formulado especialmente para mezclarse con Acuarela Líquida para incrementar consistencia y opacidad. Los colores adquieren un aspecto aterciopelado. Superblanco es de una pintura pastosa, y para su empleo en aerografía requiere una máxima dilución con agua.

Enseñanza: En colegios, se utiliza Acuarela Líquida para enseñar la teoría de colores primarios y secundarios debido a la facilidad con que se mezclan los colores sin perder su pureza (Colores primarios 160-270-440).

Presentación: En frascos de 32 ml. con cuentagotas y en botellas de 500 ml. (Tamaños mayores sobre pedido).

Máscara Líquida: Producto que se utiliza para reservar espacios: se aplica sobre la zona a proteger y después de sobrepintarla se retira la máscara con el dedo o una goma de crepe. Ref. 28.851 en 32 ml. y Ref. 28.850 en 85 ml.

Aibrush Cleaner: Para una limpieza profunda del aerógrafo, Ref.71.099 en 85 ml. y Ref. 71.199 en 200 ml.

Restaurador de Pinceles: Producto que limpia y restaura los pinceles finos de acuarela, Ref. 28.890 en 85 ml.

					
110 Amarillo Limón Lemon Yellow Jaune Citron Zitronengelb	120 Chartreuse Chartreuse Chartreuse Chartreuse	130 Amarillo Dorado Golden Yellow Jaune Dore Goldgelb	140 Amarillo Ocre Harvest Yellow Jaune Ocre Ockergelb	150 Naranja Orange Orange Orange	160 Amarillo Proceso Process Yellow Jaune Primaire Gelb
					
170 Naranja Claro Light Orange Orange Clair Hellorange	210 Rojo Naranja Orange Red Rouge Orange Orangerot	220 Rojo Claro Bright Red Rouge Clair Hellrot	230 Rojo Intenso Deep Red Rouge Vif Tiefrot	240 Rojo Rosa Rose Red Rouge Rose Rosenrot	250 Rojo Carmesí Crimson Rouge Cramoisi Karminrot
					
260 Rojo Violeta Violet Red Rouge Violet Violetrot	270 Magenta Proceso Process Magenta Rouge Primaire Magenta	280 Escarlata Scarlet Red Rouge Écarlate Scharlach	290 Rojo Coral Coral Red Rouge Corail Coral Rot	310 Violeta Violet Violet Violett	320 Violeta Azul Blue Violet Violet Bleu Blauviolett
					
330 Azul Marino Navy Blue Bleu Marine Marinenblau	340 Rosa Pink Rose Rosa	350 Rosa Intenso Hot Pink Rouge Foncé Dunkelrosa	410 Azul Pizarra Slate Blue Bleu Ardoise Schieferblau	420 Azul Real Royal Blue Bleu Victoria Königsblau	430 Azul Celeste Cerulean Blue Bleu Caeruleum Cölinblau-ton
					
440 Azul Proceso Process Blue Cyan Bleu Cyan	450 Turquesa Turquoise Bleu Turquoise Türkisblau	460 Azul Añil Indigo Blue Bleu Indigo Indigoblau	470 Azul Púrpura Purple Blue Bleu Pourpre Purpurblau	480 Azul Ultramar Ultramarine Bleu Outremer Ultramarin	510 Verde Azul Blue Green Vert Bleu Blaugrün
					
520 Verde Bosque Forrest Green Vert Foncé Dunkelgrün	530 Verde Intenso Moss Green Vert Mousse Moosgrün	540 Verde Claro Spring Green Vert Printemps Hellgrün	550 Verde Amarillo Yellow Green Vert Jaune Gelbgrün	560 Verde Dorado Gold Green Vert Doré Goldgrün	570 Verde Oliva Olive Green Vert Olive Olivgrün
					
580 Oliva Dorado Gold Olive Olive Doré Gold Olivgrün	610 Marrón Dorado Golden Brown Brun Doré Goldbraun	620 Marrón Rojo Red Brown Brun Rouge Rotbraun	630 Marrón Violeta Violet Brown Orange de Mars Marsbraun	640 Marrón Chocolate Deep Brown Brun Chocolat Schokoladerbraun	650 Marrón Intenso Seal Brown Brun Foncé Dunkelbraun
					
660 Sepia Sepia Sepia Sepia	670 Marrón Naranja Orange Brown Brun Orange Orangebraun	710 Negro Black Noir Schwarz	720 Gris Claro Light Grey Gris Clair Hellgrau	730 Gris Medio Medium Grey Gris Clair Mittelgrau	740 Gris Oscuro Dark Grey Gris Foncé Dunkelgrau
					
823 Super Blanco Super White Blanc Weiss	824 Carne Flesh Tone Color de Chair Fleischfarbe	850 Máscara Líquida Liquid Mask Mascara Liquide Maskier-Rubbelkrepp			

CARACTERÍSTICAS - CHARACTERISTICS	
★	Buen grado de resistencia a la luz/Good lightfastness/ Buona resistenza alla luce/ Gute Lichtbeständigkeit.
★★	Muy buen grado de resistencia a la luz/Very goodlightfastness/ Molto buona resistenza alla luce/ Sehr guteLichtbeständigkeit.
★★★	Máximo grado de resistencia a la luz/Highest degree of lightfastness/Massima resistenza alle luce/ Höchste Lichtbeständigkeit.
□	Transparente/Transparent/Trasparente/Durchsichtig.
▣	Semitransparente/Semitransparent/Semitransparente/Halbedeckend.
■	Totalmente opaco/Totally opaque/Coprente/Ganz deckend.

(GB) The range of Designers Liquid Colors consists of 49 highly concentrated, radiant watercolors of exceptional brilliance and intensity.

Mixtures: The colors do not contain pigments, they are formulated with dyes; they do not settle and mix with one another with spectacular results, blending immediately. They can be diluted with water and painting tools can be cleaned with water, or with water and soap.

Brushes, Pens, Drawing Pens and Airbrushes: Designers Liquid Watercolors can be used with all drawing instruments like any other ink.

Airbrushing: Liquid watercolors are perfect for airbrush techniques, since they are completely water soluble and do not contain any additives which may obstruct the valves of this tool. They will work as well in precision airbrush painting of miniature details as in industrial work such as painting large backdrops for window displays or stage sets.

Retouching of photographs: The transparency of Designers Liquid Color makes it the ideal product for retouching photographs, coloring perspectives and architectural or industrial plans and in general any drawing where background lines should not be obscured. When used with watercolor brushes, color can be extended rapidly without leaving brush-marks.

Surfaces: All absorbent surfaces provide excellent results, especially quality watercolor paper, cardboard, canvas, wood, polyester and paper coated with photographic emulsions.

Permanence: The colors are especially recommended for all graphic work intended for reproduction. They have been formulated with the most light resistant dyes, but should not be exposed to direct sunlight or fluorescent light for any long period, since dyes do not have the same degree of permanence as pigments.

Mixing with other materials: Designers Liquid Color can be used to tint a wide range of products, all water based paints such as acrylics and gouaches, or papier maché, wood paste and other absorbent sculpting materials. Beautiful transparencies and glazes are achieved by mixing Designers Liquid Color with Acrylic Mediums or Acrylic Gels.

Superwhite: Ref. 823 has been formulated especially to increase the viscosity and opacity of Liquid Watercolor and is used to give the colors a paler, velvety look. Superwhite is a high viscosity paint, and should be massively diluted with water when used in an airbrush.

Education: Schools widely use Liquid Watercolor to teach the principles of color. The colors are so pure that they blend together immediately, and the mixing of primary colors produces secondary colors in a instant (Primary colors 160-270-440).

Packaging: In 32 ml. bottles with eyedropper and in 500 ml. plastic bottles. Larger sizes are available on special order.

Liquid Mask: This product forms a protective film on the area not to be painted. Once the colors are dry, Liquid Mask is rubbed

off with an eraser to reveal the unpainted surface. Ref. 28.851 in 32 ml. and Ref. 28.850 in 85 ml. bottles.

Airbrush Cleaner: For a more thorough cleaning of the Airbrush, Ref.71.099 in 85 ml and Ref. 71.199 in 200 ml. bottles.

Brush Restorer: Products which cleans and restores fine watercolor brushes. Ref.28.890 in 85 ml.



Frasco de 32 ml. y Botella 500 ml.